

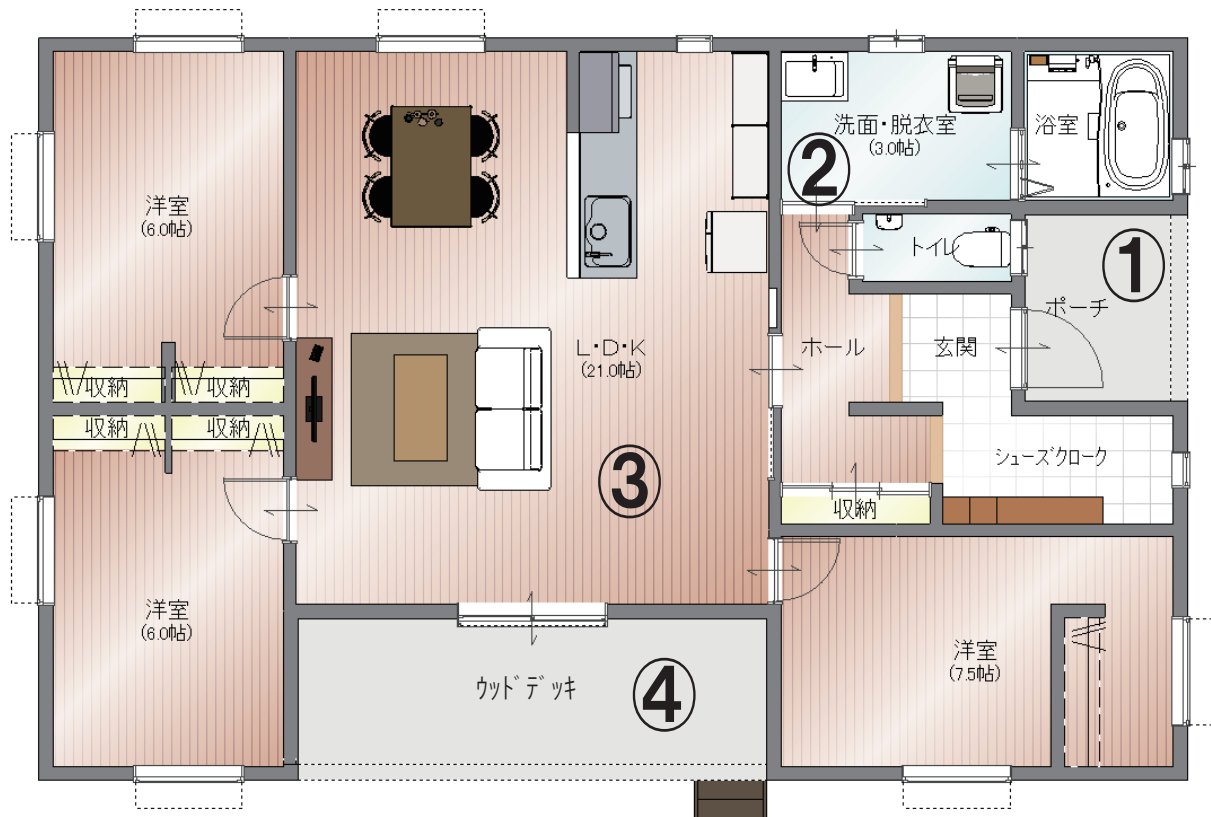
Panasonic 監修と認定長期優良住宅

3LDK

敷地面積 / 343.74 m² (103.98 坪) 延床面積 / 91.57 m² (27.70 坪)
 大川市立木室小学校まで徒歩 10 分 大川市立桐薫中学校まで徒歩 22 分

- ① 深さのある玄関ポーチ屋根で雨に濡れず出入りできます
- ② 水廻りをまとめる事でお掃除や家事の効率 UP
- ③ 家族で長い時間過ごす LDK は 21 帖の広々空間
- ④ 広く屋根が掛かっているので急な雨でも洗たく物も安心

ローンシュミレーション例
 借入額 / 3,150 万円 変動金利 0.48%
 40 年ローン (ボーナス払いなし) 月々 72,139 円



キッチン・ユニットバス・洗面台・トイレ・フローリング・扉などの
 デザインやカラーを Panasonic がトータルコーディネート！
 機能性・デザイン性にこだわりました。



所在：大川市大字大橋 380-1(1 号地) 取引態様：仲介
 構造：木造平屋建 間取り：3LDK+SC
 オール電化住宅 / 深型食器洗浄乾燥機能付 IH キッチン / 暖房換気乾燥機付ユニットバス 1616 型
 三面鏡シャワードレッサー / オート開閉洗浄温水便座トイレ / スマートコントロールキー付玄関ドア
 録画機能付 TV ドアホン / 全室 LED 照明付 / 雨戸シャッター付 / エアコン付

オススメ 自由設計注文住宅用地

売土地	人気の大川小学校区	売土地	大橋でこの価格！建築条件なし	売土地	2 区画分譲地♪広々 100 坪以上
大川市向島	価格 564 万円	大川市大橋	価格 320 万円	柳川市西蒲池	価格 560 万円
大川小区域	112.89 坪	木室小区域	80.28 坪	蒲池小区域	108.87 坪
<ul style="list-style-type: none"> 所在地 / 大川市大字向島 1935-2 交通 / 大川橋 (大川市) バス停徒歩 11 分 都市計画・用途地域 / 非線引・商業 建ぺい率・容積率 / 80%・400% 地目 / 宅地 ■ 現況 / 更地 引渡条件 / 現況渡し 学校区 / 大川小学校 869m 取引態様：仲介 大川市立桐英中学校まで徒歩 11 分 にしてつストア 明治町店まで徒歩 7 分 	<ul style="list-style-type: none"> 所在地 / 大川市大字大橋 313-12 交通 / 中尾外科前バス停徒歩 4 分 都市計画・用途地域 / 非線引・無指定 建ぺい率・容積率 / 70%・200% 地目 / 宅地 ■ 現況 / 更地 引渡条件 / 現況渡し 学校区 / 木室小学校 1009m 取引態様：仲介 大川市立桐薫中学校まで徒歩 21 分 木室保育園まで徒歩 10 分 	<ul style="list-style-type: none"> 所在地 / 柳川市西蒲池 1269-1 交通 / 西鉄天神大牟田線蒲池駅徒歩 35 分 都市計画・用途地域 / 非線引・無指定 建ぺい率・容積率 / 70%・200% 地目 / 宅地 ■ 現況 / 更地 引渡条件 / 現況渡し 学校区 / 蒲池小学校 1972m 取引態様：仲介 柳川市立蒲池中学校まで徒歩 27 分 田口保育園まで徒歩 14 分 			

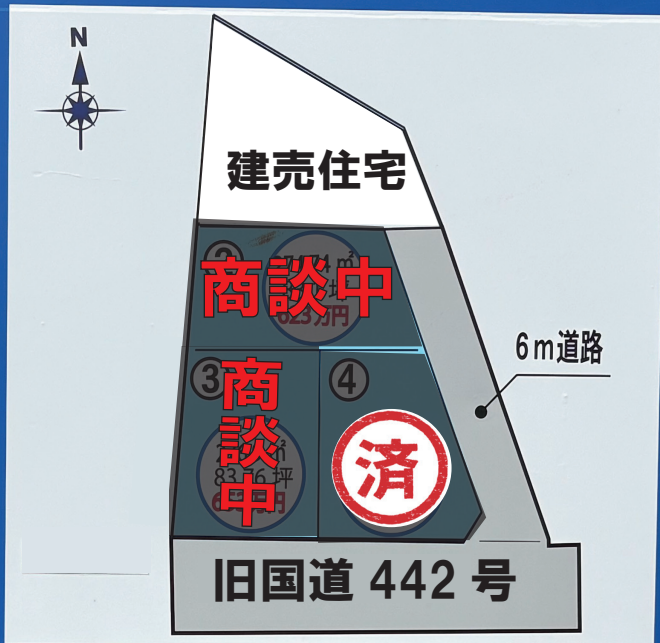
宅地分譲

所在地 / 大川市大橋

売主 **ダイリュウ(株)**
 大川市向島 2612-8
 宅建業許可番号
 福岡県知事(1)第20178号

仲介者 **(有)メイクハウス**
 大川市向島 2612-2
 宅建業許可番号
 福岡県知事(3)第16648号

お問い合わせ ☎ 0120-74-0605



概要
 ●所在地 / 大川市大字大橋 380-11 他
 ●交通 / 三百バス停徒歩 3 分 ●区画数 / 3 区画
 ●都市計画・用途地域 / 非線引・無指定
 ●建ぺい率・容積率 / 70%・200%
 ●道路 / 幅員 7m (公道) ●取引態様 / 仲介
 ●建築条件なし

	号数	面積 (m ²)	面積 (坪)	価格 (円)
商談中	2	274.79	83.12	6,230,000
商談中	3	276.90	83.76	6,530,000
販売済	4	278.40	84.21	6,560,000

探しています 土地・空き家の管理でお悩みの方
 お気軽にご相談ください！

担当 山下：090-8396-5615
 森田：090-1162-8375

注文住宅相談可 完全予約制

注文住宅をお考えの方、建替えやリフォームをお考えの方、まずはお気軽にご来場ください。

